

IMPIANTI DISOLEATORI-DEPURATORI SERIE ID

(oil separators and waste water treatment systems)

PER ACQUE DI SCARICO DA LAVAGGIO AUTOMEZZI DA LAVORO

Gli impianti serie ID sono indicati per il trattamento delle acque di scarico residue da lavaggio automezzi da lavoro. Il loro campo di impiego comprende tutte quelle attività che operano nel settore dei trasporti edilizia ed agricoltura, ed in particolare:

- aziende di autotrasporti (camion, furgoni, ecc....)
- aziende con trasporti interni (carrelli elevatori, ecc....)
- aziende agricole (trattori, ecc....)
- imprese edili, scavi e movimento terra (escavatori, pale, ecc....)
- officine riparazione automezzi da trasporto, da cantiere, macchine agricole.

Sono costituiti da tre (o più) vasche prefabbricate in calcestruzzo armato vibrato, a pianta circolare, quadrata o rettangolare, da installare entro terra, ed ispezionabili dall'alto attraverso i fori situati nelle piastre di copertura delle vasche stesse.

Gli impianti serie ID separano dall'acqua tutte quelle sostanze inquinanti contenute in uno scarico di questo tipo, e precisamente: oli minerali, idrocarburi leggeri, morchie grasse, sabbie e terricci, detersivi.

Il lavaggio degli automezzi viene solitamente eseguito su piazzola cementata, con pendenza convergente verso il centro della stessa, attrezzata di canalina con griglia dove vengono raccolte tutte le acque di scarico da trattare.

Le operazioni di lavaggio riguardano la carrozzeria, il vano motore, e spesso nel caso di officine, il lavaggio di particolari meccanici singoli.

L'attrezzatura impiegata per il lavaggio è l'idropulitrice, la quale può fornire 0,8±1,2 mc/ora di acqua, e tale quantità coincide con la quantità di scarico da trattare.

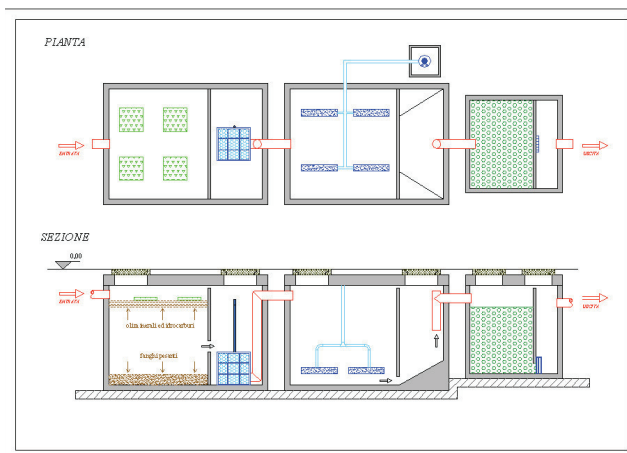
Funzionalmente l'Impianto ID è diviso in quattro bacini dove hanno luogo le fasi di trattamento epurativo, e precisamente:

- bacino di decantazione fanghi pesanti
- bacino di disoleazione
- bacino di depurazione biologica
- bacino di filtrazione.

L'acqua di scarico affluisce nel primo bacino dove per processo fisico di gravità avvengono la sedimentazione delle sabbie e terricci.

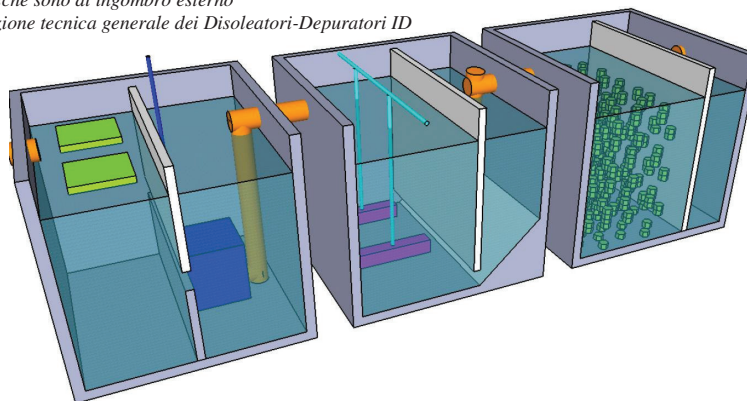
Successivamente l'acqua passerà nel bacino di disoleazione, dove avverrà la flottazione in superficie di oli minerali ed idrocarburi leggeri; questi ultimi verranno immediatamente assorbiti da speciali cuscini oleoassorbenti; l'acqua passerà poi attraverso un filtro a coalescenza, liberandosi degli oli minerali ed idrocarburi residui.

Successivamente le acque chiarificate e disoleate passeranno nel terzo bacino (comprendente i vani di aerazione e sedimentazione), dove avverrà la depurazione biologica con abbattimento degli inquinanti tensioattivi. Infine, nel quarto bacino, a completamento del processo epurativo l'acqua passerà attraverso un filtro di materiale plastico (biofill) liberandola da sostanze sospese.



Codice articolo	Modello	Vasche numero e dimensioni cm			Capacità di trattamento mc/giorno	Peso totale kg
		Disoleatore + Dissabbiatore	Depurazione biologica	Filtrazione		
1002	ID-3P	n.1 140x140 h 146	n.1 140x140 h 146	n.1 140x140 h 146	0,80 – 1,00	8825
1003	ID-3R	n.1 176x176 h 188	n.1 176x176 h 188	n.1 176x176 h 188	2,00 – 2,50	13430
2949	ID-3C	n.1 Ø 171 h 225	n.1 Ø 171 h 225	n.1 Ø 171 h 225	3,50 – 4,00	12180
2948	ID-4R	n.2 176x176 h 188	n.1 176x176 h 188	n.1 176x176 h 188	4,50 – 5,00	17315
2950	ID-3D	n.1 230x230 h 220	n.1 230x230 h 220	n.1 176x176 h 188	5,50 – 6,00	25715
1005	ID-3M	n.1 220x300 h 210	n.1 220x300 h 210	n.1 176x176 h 188	8,00 – 9,00	24995
1006	ID-4M	n.1 220x300 h 210	n.2 220x300 h 210	n.1 220x300 h 210	10,00 – 12,00	40250

- Le dimensioni sono indicative e comprendono la vasca con coperchio
- Le dimensioni delle vasche sono di ingombro esterno
- È disponibile la descrizione tecnica generale dei Disoleatori-Depuratori ID



I Disoleatori-Depuratori ID, rendono un'acqua reflua trattata entro i limiti della Tabella 3 – Decreto Legislativo n. 152 del 03.04.2006).